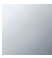

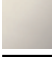





28 518 360



- pomme de douche Ø 55 mm
- rotule 25° pivotante (dans tous les sens)
- jet pluie
- rosace Ø 55 mm
- raccord 1/2"
- débit maxi. 5 l/min
- Ce produit contribue au respect des exigences des systèmes d'évaluation des bâtiments écologiques, par exemple LEED®, BREEAM®, DGNB

	Chrome	28 518 360-00
	Platine brossé	28 518 360-06
	Platine	28 518 360-08
	Laiton (Or 23cts)	28 518 360-09
	Laiton brossé (Or 23cts)	28 518 360-28
	Dark Platinum brossé	28 518 360-99

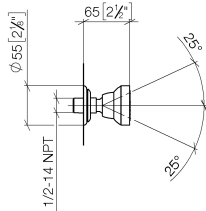
**Accessoires recommandés**



- Coude mural à encastrer - 35 085 970 90**
- profondeur de montage max. 163 mm
  - profondeur de montage mini. 90 mm

28 518 360

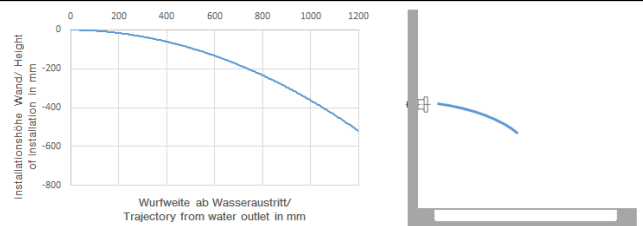
mm [inches]



**Diagramme de débit**



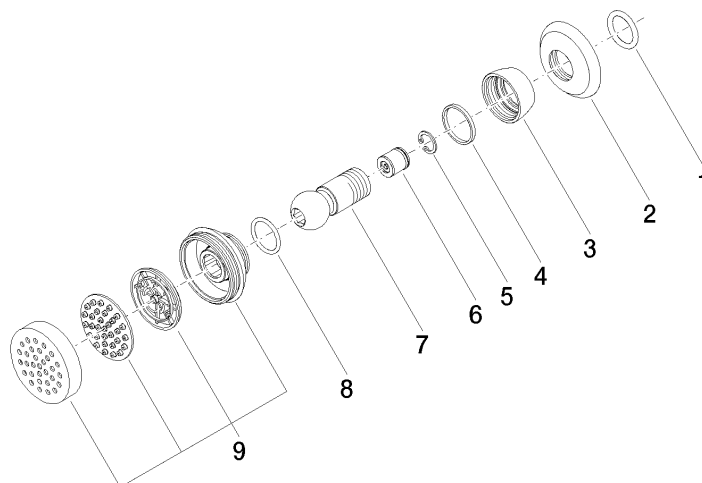
**Diagramme de portée du jet**



**Certificats**

LGA\_38651.

28 518 360



### Liste des pièces de rechange

N°	Article Numéro	Désignation	Fréquence de montage	Délai de livraison
1	90 14 10 026 00 90	joint	1	2
2	09 27 35 003-00	rosace	1	10
3	09 23 30 027-00	écrou	1	10
4	09 14 15 010 90	anneau	1	2
5	09 16 01 014 90	anneau	1	2
6	09 23 01 048 90	anti-retour	1	2
7	09 21 40 016-00	raccord	1	10
8	09 14 10 015 90	joint	1	2
9	90 12 05 028 00-00	boîtier ( complètement )	1	10